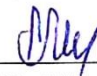
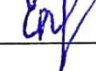


УТВЕРЖДАЮ

Ректор  А.В. Молодчик
(приказ № 515 от «26» декабря 2023 г.)

Одобрено Ученым советом
(протокол № 5 от «26» декабря 2023 г.)

Согласовано Студенческой ассоциацией
(Объединенным советом обучающихся)

Президент  Е.С. Пряхина
(протокол № 5 от «22» декабря 2023 г.)

ПРОГРАММА
ВСТУПИТЕЛЬНОГО ИСПЫТАНИЯ
ПО ТВОРЧЕСКОМУ ЗАДАНИЮ (РИСУНКУ)

является единой для направлений

07.03.01 Архитектура

54.03.01 Дизайн

всех форм обучения

Автор: доцент кафедры строительства, архитектуры и дизайна
ОУ ВО «Южно-Уральский технологический университет» Е.Э. Савочкина.

Рецензент: доцент кафедры строительства, архитектуры и дизайна ОУ ВО «Южно-Уральский технологический университет» Епифанова А.Г.

Содержание

Пояснительная записка.....	4
Правила и процедура проведения вступительного испытания.....	4
Критерии оценки работ	4
Примеры экзаменационных работ.....	5

Пояснительная записка

Программа вступительного испытания по рисунку является единой для всех форм обучения. Данная программа вступительного испытания по рисунку предназначена для абитуриентов, поступающих в «Южно-Уральский технологический университет», на направление 07.03.01 Архитектура и 54.03.01 Дизайн.

Цель вступительного испытания по рисунку – проверить соответствие знаний, умений абитуриентов и создать условия для конкурса при поступлении.

Правила и процедура проведения вступительного испытания

В соответствии с программой вступительных испытаний по рисунку поступающий должен выполнить светотеневой рисунок натюрморта, состоящего из предметов быта различной фактуры (стекла, металла и т.д.), гипсовых геометрических тел или гипсовых слепков орнаментов и драпировки. Количество предметов, используемых в постановке, не более пяти.

При выполнении рисунка абитуриент должен продемонстрировать свои знания и умения. В число знаний включаются: основы наблюдательной перспективы, законы распространения света, понятия о светотеневых отношениях.

К умениям можно отнести последовательность работы над рисунком, компоновку рисунка в формате, постановку и построение формы, её выявление и обобщение, а также технические приемы рисования.

Рисунок выполняется на листе ватмана размером А3 (30 см х 40 см) карандашом, время выполнения рисунка – 4 астрономических часа.

Критерии оценки работ

Оценка работы производится по 100-балльной системе. Оценка состоит из суммы баллов за:

1. расположение рисунка в формате – максимально 10 балл;
2. построение в соответствии с законами перспективы – максимально 30 балла;
3. моделирование светотенью – максимально 20 балла;
4. решение тональных отношений – максимально 30 балла;
5. графическая выразительность – максимально 10 балл.

Примеры экзаменационных работ

На рисунках 1 - 3 представлены примеры выполнения экзаменационных работ.

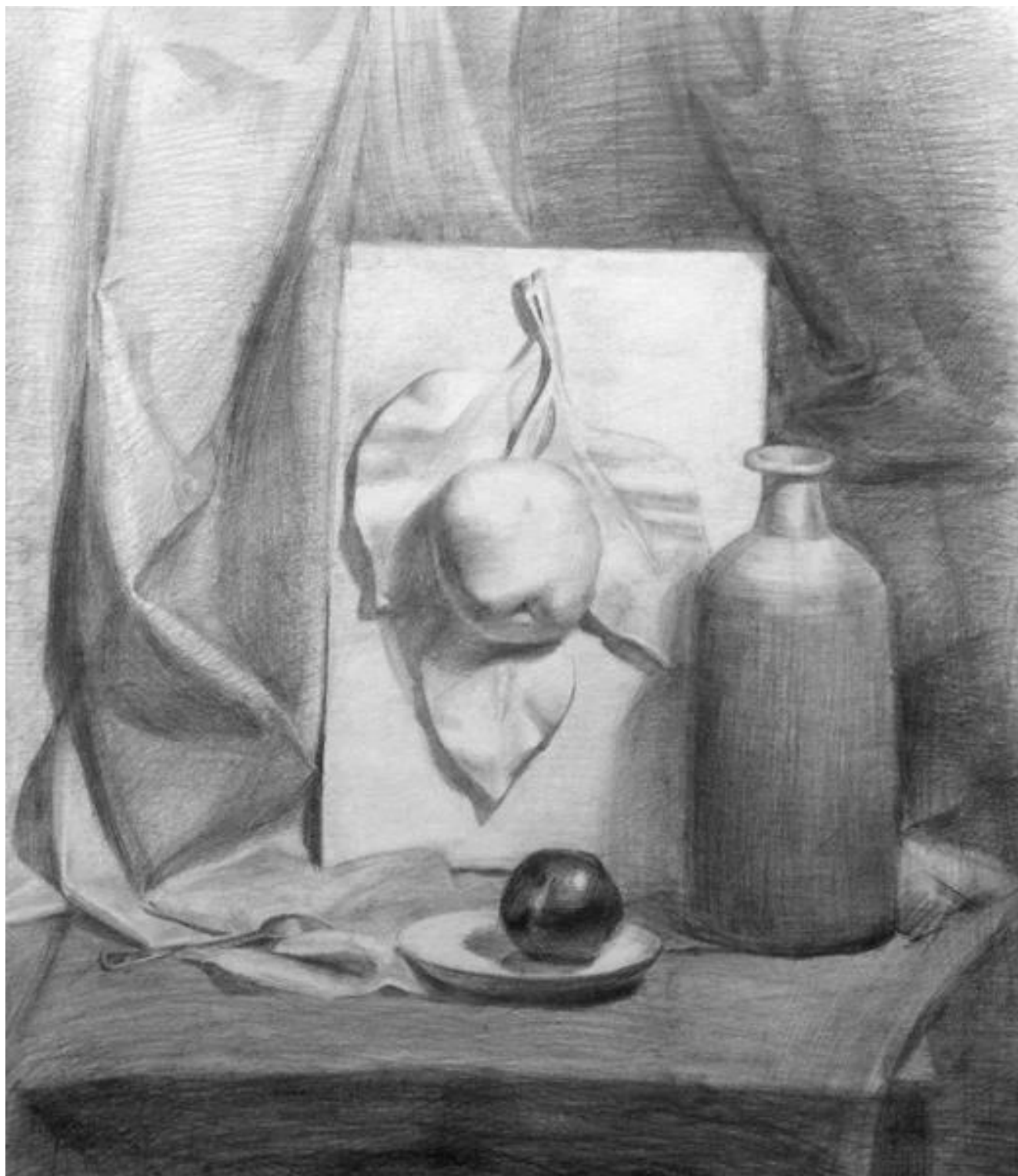


Рисунок 1

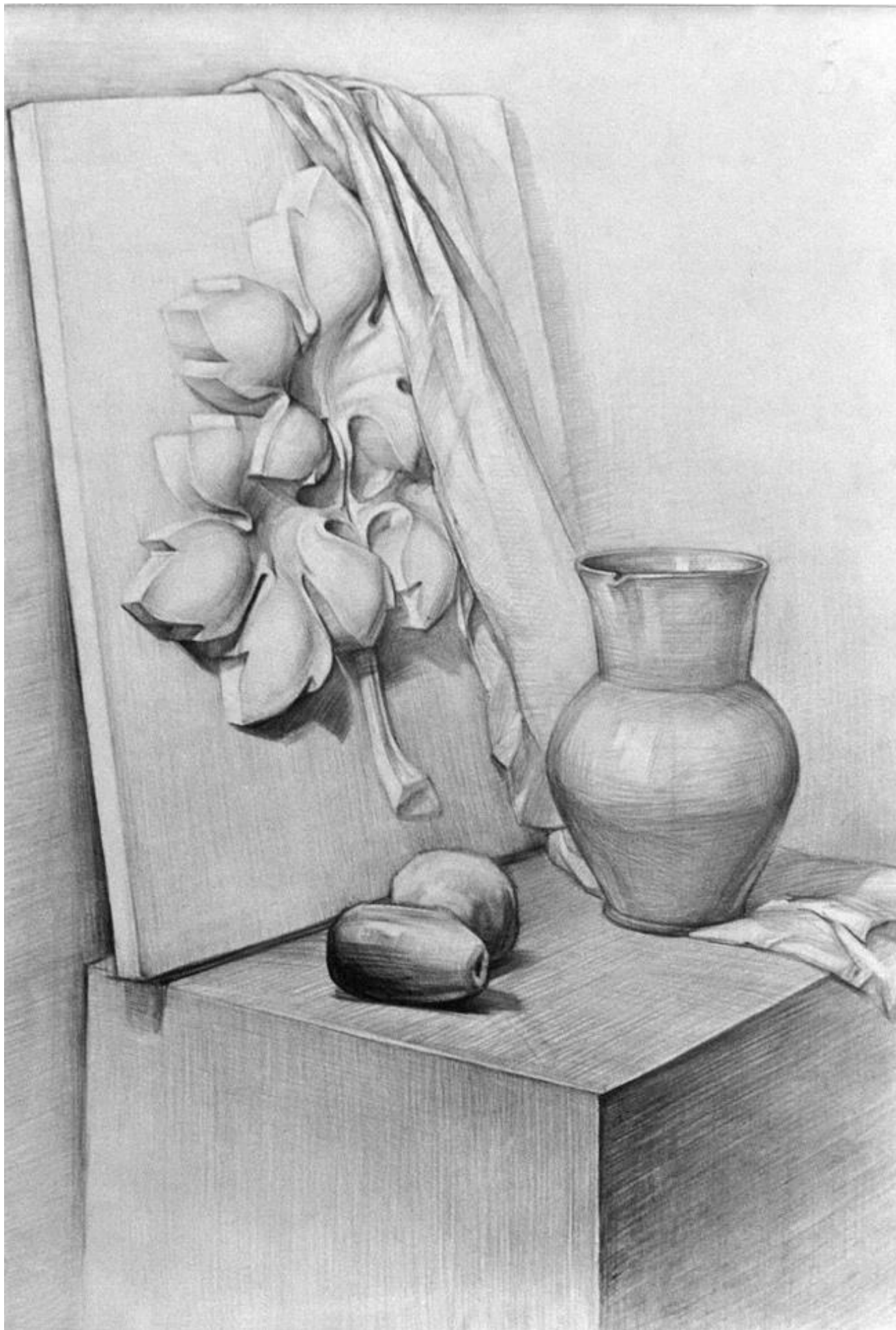


Рисунок 2



Рисунок 3