



УТВЕРЖДАЮ:
Ректор ОУ ВО «Южно-Уральский
институт управления и экономики»

 А.В. Молодчик

25 сентября 2018 г.
Решением Учёного Совета
Протокол № 2 от 25.09.2018 г.

ПРОГРАММА

К ВСТУПИТЕЛЬНЫМ ИСПЫТАНИЯМ ПО ДИСЦИПЛИНЕ «РИСУНОК»

Направление подготовки

07.03.01 «Архитектура»

07.03.03 «Дизайн архитектурной среды»

является единой для всех форм обучения

2018

Программа к вступительным испытаниям по рисунку: Е.Э. Савочкина. – Челябинск: ОУ ВО «Южно-Уральский институт управления и экономики», 2018. – 7 с.

Программа является единой для всех направлений и форм обучения.

Автор: доцент кафедры «Строительство, архитектура и дизайн»
ОУ ВО «Южно-Уральский институт управления и экономики» Е.Э. Савочкина.

Содержание

Пояснительная записка	4
Правила и процедура проведения вступительного испытания.....	4
Критерии оценки работ.....	4
Примеры экзаменационных работ.....	5

Пояснительная записка

Программа к вступительным испытаниям по рисунку является единой для всех форм обучения.

Данная программа вступительного испытания по рисунку предназначена для абитуриентов, поступающих в «Южно-Уральский институт управления и экономики», на направление «Архитектура», «Дизайн архитектурной среды».

Цель вступительного испытания по рисунку – проверить соответствие знаний, умений абитуриентов и создать условия для конкурса при поступлении.

Правила и процедура проведения вступительного испытания

В соответствии с программой вступительных испытаний по рисунку поступающий должен выполнить светотеневой рисунок натюрморта, состоящего из предметов быта различной фактуры (стекла, металла и т.д.), гипсовых геометрических тел или гипсовых слепков орнаментов и драпировки. Количество предметов, используемых в постановке, не более пяти.

При выполнении рисунка абитуриент должен продемонстрировать свои знания и умения. В число знаний включаются: основы наблюдательной перспективы, законы распространения света, понятия о светотеневых отношениях.

К умениям можно отнести последовательность работы над рисунком, компоновку рисунка в формате, постановку и построение формы, её выявление и обобщение, а также технические приемы рисования.

Рисунок выполняется на листе ватмана размером А3 (30 см х 40 см) карандашом, время выполнения рисунка – 4 астрономических часа.

Критерии оценки работ

Оценка работы производится по 100-балльной системе. Оценка состоит из суммы баллов за:

1. расположение рисунка в формате – максимально 10 баллов;
2. построение в соответствии с законами перспективы – максимально 30балла;
3. моделирование светотенью – максимально 20 баллов;
4. решение тональных отношений – максимально 30 баллов;
5. графическая выразительность – максимально 10балл.

Примеры экзаменационных работ

На рисунках 1 - 3 представлены примеры выполнения экзаменационных работ.

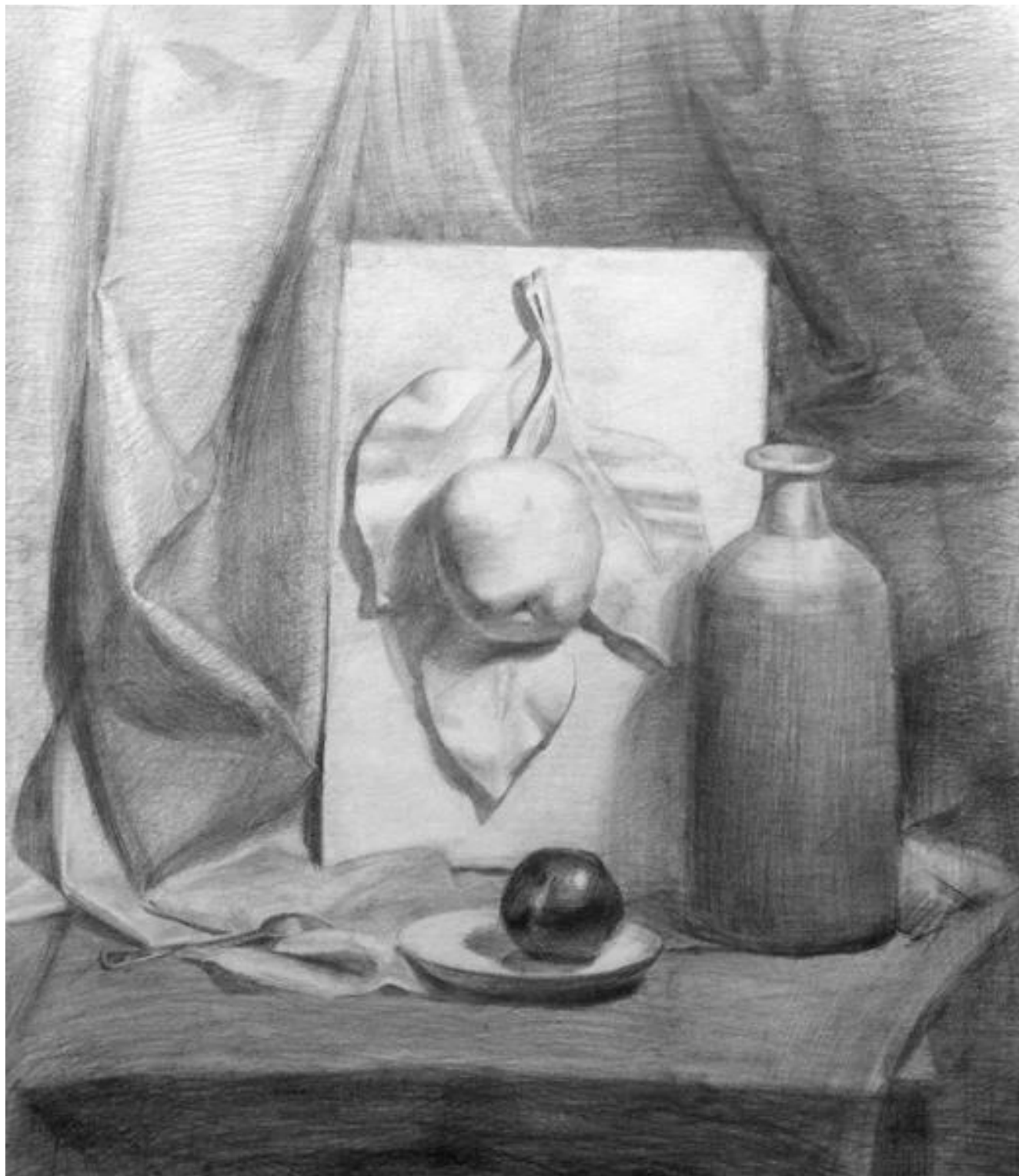


Рисунок 1

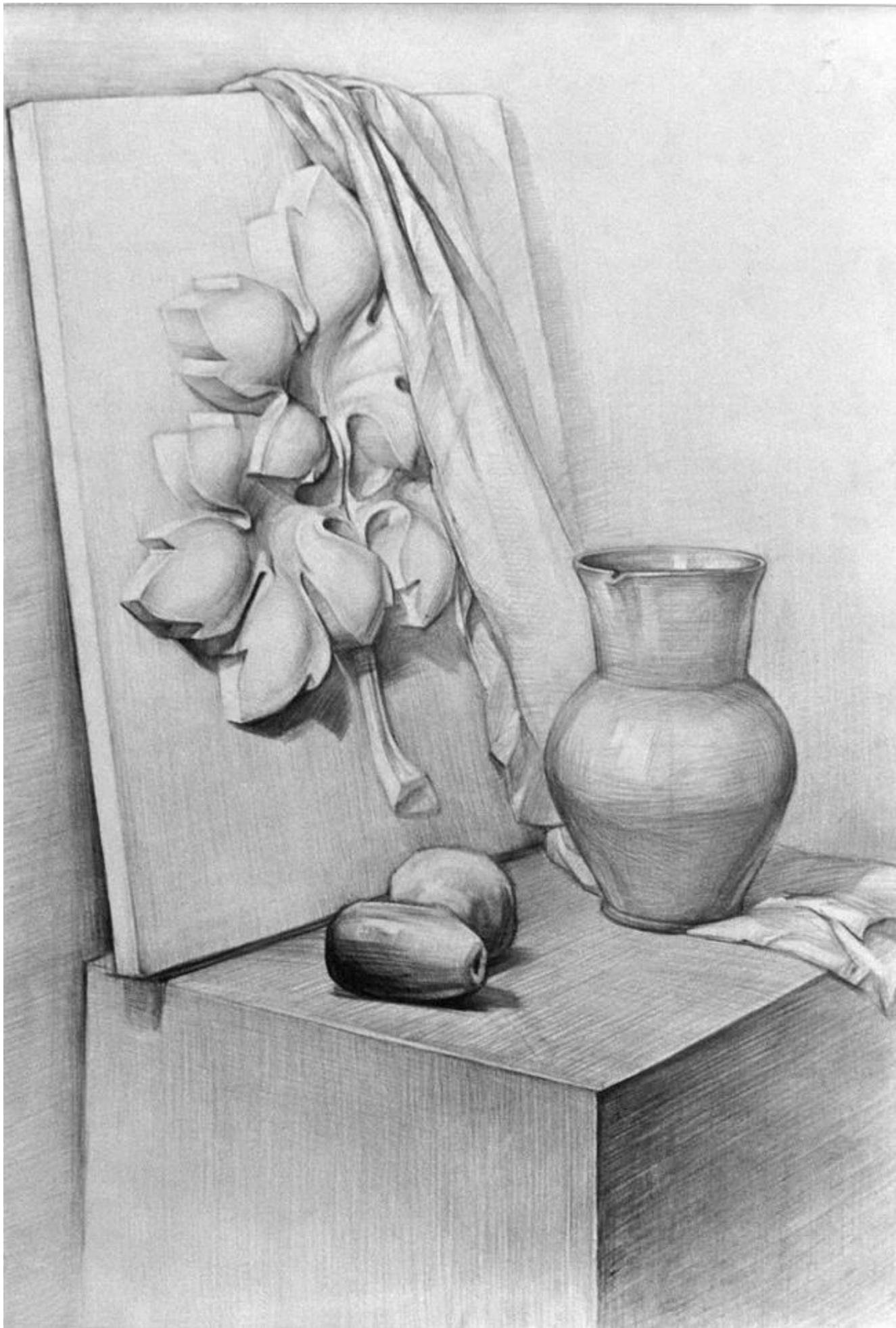


Рисунок 2



Рисунок 3